

Ny motivationstarif 1. januar 2021

Ved en fælles indsats kan din varmeregning blive mindre.



**Download
den nye app.**
Klar 15. august.



BRØNDERSLEV FORSYNING

Sammen kan vi nå helt i mål

■ Fra den 1. januar 2021 sker der ændringer i den måde, vi afregner fjernvarme på. For det første sætter vi selve varmeprisen pr. kWh lidt ned. For det andet indfører vi et lille tillæg til varmeprisen for de forbrugere, som (endnu) ikke udnytter energien i fjernvarmevandet godt nok.

Din indsats hjælper

Dit forbrug af varme har direkte effekt på varmeværkets drift og den mængde fjernvarmevand, der skal pumpes rundt i fjernvarmesystemet. Brønderslev Forsyning har derfor sat et mål om at nedbringe returtemperaturen på fjernvarmevandet, der kommer retur til fjernvarmeværket. – Et tiltag, der kræver DIN indsats. Dette initiativ vil være med til at forbedre fjernvarmeværkets samlede økonomi.

Fair individuel afregning

Indtil nu er fjernvarmen blevet afregnet ud fra primært to tariffer: en fast afgift og en variabel afgift. Den faste afgift dækker alle de faste omkostninger til fjernvarmesystemet, hvorimod den variable afgift varierer alt efter dit forbrug.

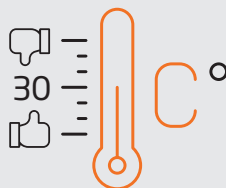
Til årsskiftet indfører vi en motivationstarif, da der her er store energibesparelser at hente. Mange forbrugere vil kunne forbedre returtemperaturen væsentligt og selv kunne spare penge på varmeregningen ved at sætte ekstra fokus på deres varmeanlæg.

Motivationstariffen skal motivere til at opnå en så lav returtemperatur på fjernvarmevandet som muligt – dvs. desto lavere, desto bedre. Det betyder nemlig, at du har trukket



en masse energi ud af fjernvarmevandet, målt pr. m³, og har brugt det effektivt til opvarmning af dit hus.

Hvis du til gengæld sender fjernvarmevandet retur med en høj returtemperatur, skal der bruges flere m³ fjernvarmevand end nødvendigt til at levere energimængden til din opvarmning.



Motivationstariffen træder i kraft den 1. januar 2021 med krav om gennemsnitlig 30 grader på returvandet om året. Der skal betales et tillæg på 1% af kWh-forbruget for hver ekstra grad, den er over 30 grader.

Sådan fungerer tariffen

■ Kravet om en årlig gennemsnitlig returtemperatur på 30 grader indføres, uanset hvilken fremløbstemperatur du har på fjernvarmevandet*. Overholder du kravet om 30 graders returtemperatur, får du intet tillæg, men vil nyde godt af, at den generelle varmepris bliver lavere. Kommer den gennemsnitlige årlige returtemperatur op over 30 grader, skal du betale 1% ekstra på kWh forbruget pr. ekstra grad, den er over 30 grader. Du kan se din gennemsnitlige returtemperatur på din årsafregning fra os - og på vores nye app.

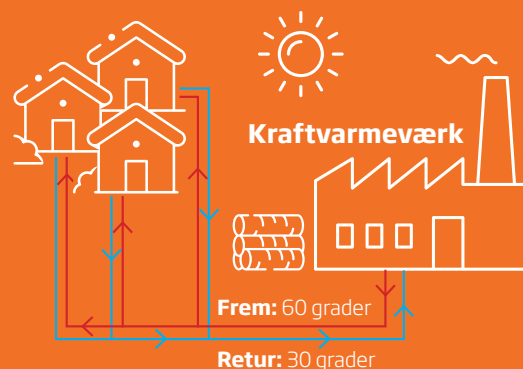
Eksempel:

En husstand med et årsforbrug på 20.000 kWh og en returtemperatur på 35 °C får et tillæg på 560 kr.

Vi er alle forbundet

Levering af fjernvarme bygger på et simpelt princip, hvor fjernvarmevandet cirkulerer i et lukket kredsløb. Fra varmeværket modtager du varmt fjernvarmevand ind i dit hus. Her afleverer det sin energi, og du sender afkølet vand retur til genopvarmning.

Brønderslev by



| | Eksempler på beregning af årligt tillæg til varmepris afhængig af dit årlige varmeforbrug i kWh | | | | |
|----------------------------------------------------|-------------------------------------------------------------------------------------------------|------------|------------|------------|------------|
| Retur-temperatur på årsbasis i °C jf. årsafregning | 10.000 kWh | 15.000 kWh | 20.000 kWh | 25.000 kWh | 30.000 kWh |
| | Tillægspris i kroner ved en varmepris på 0,56 kr. pr. kWh: | | | | |
| 31 | 56 | 84 | 112 | 140 | 168 |
| 32 | 112 | 168 | 224 | 280 | 336 |
| 33 | 168 | 252 | 336 | 420 | 504 |
| 34 | 224 | 336 | 448 | 560 | 672 |
| 35 | 280 | 420 | 560 | 700 | 840 |
| 36 | 336 | 504 | 672 | 840 | 1.008 |
| 37 | 392 | 588 | 784 | 980 | 1.176 |
| 38 | 448 | 672 | 896 | 1.120 | 1.344 |
| 39 | 504 | 756 | 1.008 | 1.260 | 1.512 |
| 40 | 560 | 840 | 1.120 | 1.400 | 1.680 |

*) Der gælder lempeligere regler for beregning af tillægget, såfremt den gennemsnitlige fremløbstemperatur over året er lavere end 60 grader.

Hvert tiltag betaler sig



Radiatoren

Brug alle radiatorer i samme rum og indstil dem ens. Radiatoren fungerer korrekt, når den er varm i toppen og kold i bunden.



Termostaten

Motionér termostaterne en gang imellem ved at skrue helt op eller helt ned. Det gælder både for termostater på dine radiatorer og på din fjernvarmeinstallation. Udskift evt. gamle termostater med nye.



Returtemperatur

Jo lavere returtemperaturen er, jo bedre har du udnyttet varmen i fjernvarmevandet. Radiatorernes returrør må ikke føles varme.



Varmeinstallationen

Tjek om returtemperaturen på det varme vand føles for varmt. Indstil termostaten på returvandet på dit fjernvarmeanlæg til ca. 2,5. Udskift cirkulationspumpen, hvis den er mere end 15 år gammel.



Gulvvarme

Er hele huset opvarmet med gulvvarme, kontakt varmeværket for nærmere vejledning.



Ny app på vej

Det er en god ide jævnligt at holde øje med dit forbrug. I løbet af året kan vi præsentere en ny app til mobilen, så du dagligt kan følge med i dit forbrug og temperaturen på fjernvarmereturvandet.

Tjek dit fjernvarmeanlæg

■ Er din returtemperatur på fjernvarmevandet over 30 grader og derfor ikke god nok, er der meget, du selv kan gøre ved at følge et par simple råd. Det giver fortsat en god varmekomfort i dit hus og gavner din økonomi.

Følg vores vejledninger om justering af dit fjernvarmeanlæg ved f.eks. at se filmene på vores hjemmeside. Er det ikke muligt at opnå en returtemperatur på under 30 grader, kan vi i visse tilfælde yde tilskud til et vvs-eftersyn af dit fjernvarmeanlæg. Kontakt Brønderslev Forsyning.

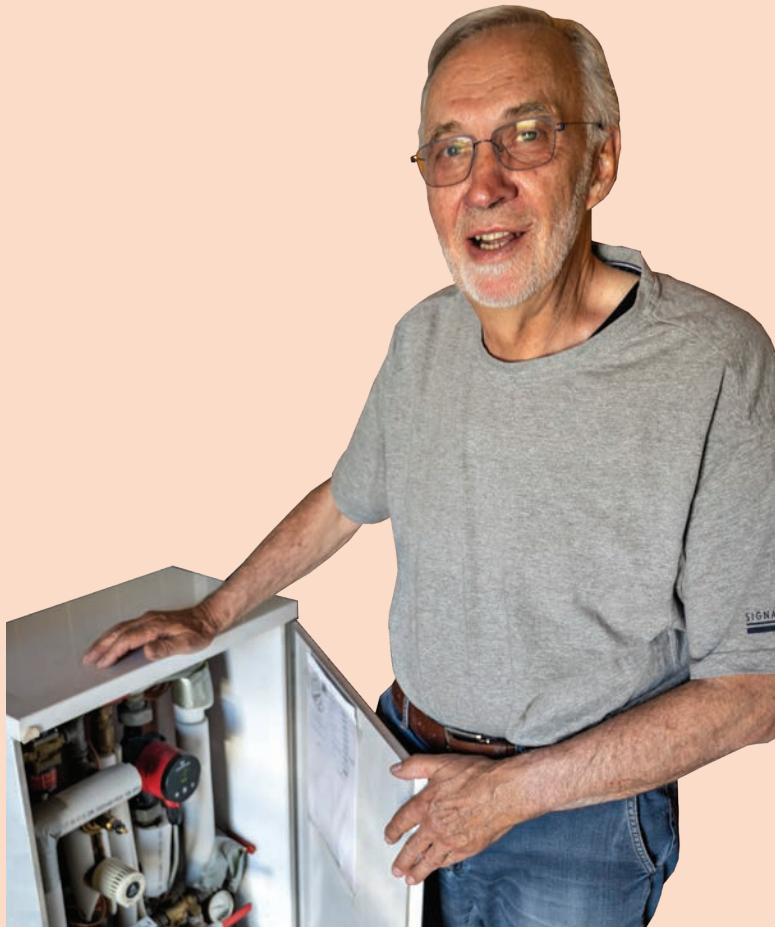
Det kan GODT lade sig gøre

"Jeg har som fjernvarmebruger i Brønderslev forsøgt at øve mig på de nye tider med motivationstarif. Til at begynde med var jeg skeptisk overfor det nye krav om max. 30°C i returvandet - det troede jeg ikke var muligt. Temperaturen plejer at ligge noget højere. Men nu er jeg ikke betænkelig ved den nye ordning, som kommer.

Ved få og små ændringer og udskiftninger på mit varmesystem har jeg fået sænket returtemperaturen med 5-6 grader, og nogle dage ligger temperaturen faktisk under kravet om 30°C på returvandet. Så det kan godt lade sig gøre, uden at ændringerne behøver at koste en bondegård."

HENNING KRABBE, BRØNDERSLEV

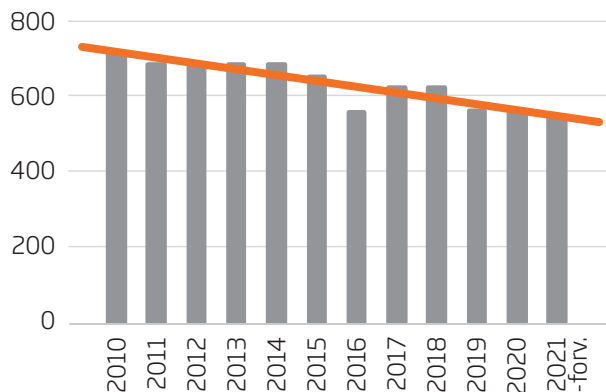
Tidl. direktør i LandboNord



Prisfald luner

Siden 2010 er fjernvarmeprisen i Brønderslev faldet med ca. 22 %. Resultatet er opnået igennem en målrettet fokus på energieffektivitet og idriftsættelse af det kombinerede solvarme- og flisanlæg.

Ved en fælles indsats om sænkning af returtemperaturen, vil varmeprisen kunne sænkes yderligere.



Udvikling i varmetakst 2010 -2021 ved Brønderslev Forsyning, kr. pr. MWh - incl. moms



Vi lever op til verdensmål 7 om at fremme bæredygtig energiproduktion.

■ Brønderslev Forsyning har et af de mest energieffektive kraftvarmeværker i verden, der kombinerer koncentreret solvarme (CSP) med træflis og omsætter energien til både el og fjernvarme. Med den nye teknologi kan vi levere billig energi til kunderne og samtidig garantere høj energieffektivitet og minimal CO₂-udledning.

Kontakt os

Brønderslev Forsyning A/S
Virksomhedsvej 20
9700 Brønderslev
Tlf: 98 80 15 89
Mail: forsyning@bronderslevforsyning.dk

Fælles forsyning, fælles økonomi, fælles ansvar

Vi indfører motivationstariffen for at opnå følgende fordele:

- Lavere varmetab i fjernvarmenettet
- Mindre udgifter til pumpning af fjernvarmevandet
- Højere virkningsgrader på de tekniske anlæg
- Reduceret flisforbrug
- Mindsket CO₂-belastning

Til sammen giver disse effekter en billigere varmepris for dig og din nabo.